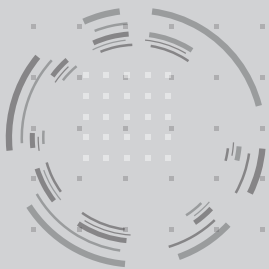




# SAME

[ Gamma prodotti ]

2023



# DNA: 100% SAME



**Il futuro è di chi l'ha sempre saputo coltivare.**

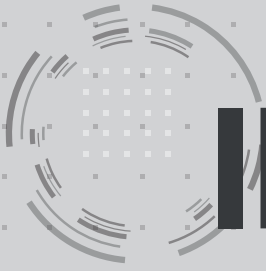
GAMMA  
modelli

All'inizio, un sogno è come un seme: leggero, fragile, in balia degli eventi. Per farlo attecchire e poi sbocciare, sano e robusto, servono molte qualità. Impegno, caparbia, lungimiranza. Idee geniali, mani forti, cuori colmi di passione. Creatività e studio, istinto e talento. E poi tempo, tanto tempo. Sappiamo che ti ritrovi in questa descrizione. Anche noi dal 1927: l'anno in cui Eugenio e Francesco Cassani decisero che era il momento di posare a terra il seme del loro sogno. Erano le basi di una nuova era nel rapporto tra uomo e macchina: la SAME – Società Accomandita Motori Endotermici – sarebbe stata in grado di trainare lo sviluppo tecnologico dell'agricoltura italiana generazione dopo generazione, innovazione dopo innovazione. E così è stato.

Ogni nuovo progetto nasce da questo solido passato, forte di un DNA SAME che guarda già a domani: motori efficienti, meccanica avanzata, sistemi digitali per la gestione delle attività agricole, comfort superiore.

Soluzioni tecniche modellate sulle esigenze degli agricoltori del futuro, da parte di chi il futuro l'ha sempre saputo coltivare.





# INDICE



INDICE  
INDICE  
INDICE  
INDICE



[ 4 ]	—	•	Campo aperto
[ 12 ]	—	•	Vigneto, frutteto, compatti
[ 21 ]	—	•	Caricatori frontali
[ 22 ]	—	•	SDF Smart Farming Solutions

# VIRTUS

## CAMPO APERTO



L'efficienza di sempre in un virtus del futuro.

CAMPO APERTO

La gamma Virtus, fin dal suo primo lancio nel 2013, è stata appositamente progettata per garantire efficienza e produttività nello svolgimento di un ampio spettro di applicazioni.

SAME da sempre è famosa per lo studio di un design che risulti gradevole e allo stesso tempo improntato alla miglior fruibilità di tutte le funzioni macchina. La tradizione viene confermata sull'ultima gamma SAME Virtus con l'introduzione di un cofano monolitico dal design modernissimo, per una visibilità dal posto di guida ai vertici della categoria e una manovrabilità ottimale.

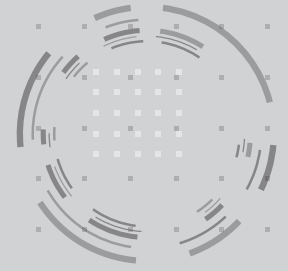
La nuova famiglia Virtus, disponibile in tre diversi modelli, è alimentata dai nuovissimi motori FARMotion 45 con potenze massime da 116 a 143 CV (Boost incluso). Il controllo elettronico dei FARMotion 45 gestisce l'impianto di iniezione Common Rail da 2000 bar, la ventola e-Visco e, sui modelli 125 e 135, anche la variazione della

geometria del turbocompressore VTG; soluzioni tecniche concepite per soddisfare la necessità di coppia e potenza in ambito agricolo.

La versatilità del Virtus passa anche dalla scelta di trasmissioni con cui allestirlo. Per una guida più tradizionale, è possibile optare per il cambio meccanico a 5 marce con Powershift a 3 stadi (fino a 60+60 rapporti), semplice da usare e altrettanto funzionale. I trattori SAME Virtus sono ora disponibili con la nuovissima RVshift, una trasmissione automatica gestibile completamente da una singola interfaccia joystick. Si tratta di un cambio tipo Full Powershift con un totale di 20+16 velocità in grado di offrire cambi marcia veloci e un comfort senza paragoni, grazie alla gestione intelligente della trasmissione.

Per questa ragione i sistemi 4RM e Diff. Lock sono ad innesto elettroidraulico e possono





VIRTUS	Powershift			RVshift		
	115	125	135	125	135	
Motore	FARMotion 45					
Livello emissioni	Stage V					
Cilindri/Cilindrata	n°/cm³ 4/3849					
Potenza massima (ECE R120)	kW/CV	85,6/116	93/126	99,8/136	95/129	100,8/137
Potenza massima con Boost (ECE R120)	kW/CV	93/126	100/136	105/143	100/136	105/143
Potenza a regime nominale (ECE R120)	kW/CV	81,2/110	88,2/120	94,6/129	90,1/123	95,6/130
Capacità di sollevamento sollevatore posteriore (max.)	Kg	5410	7000		7000	
Passo	mm	2480			2510	
Massa a vuoto totale	Kg	4500	4750		4900	

essere gestiti anche in modalità completamente automatica grazie alla funzionalità ASM. L'assale anteriore sospeso, disponibile su richiesta, aumenta il comfort dell'operatore e migliora la sicurezza e la stabilità del trattore.

Per soddisfare ogni esigenza, il nuovo Virtus stage V garantisce tutte le possibili modalità di funzionamento della PTO, ovvero 540, 540 ECO, 1000, 1000 ECO, nonché la modalità sincronizzata, con codolo indipendente. Il sollevatore ha una capacità massima di 5000 kg (incrementabili a 7000 kg con i cilindri supplementari opzionali). Naturalmente sono di serie il controllo elettronico e l'anti-dumping, cioè la funzione di smorzamento delle oscillazioni indotte dagli attrezzi portati, mentre in opzione è disponibile anche un sollevatore anteriore da 3000 kg, implementabile a richiesta con una PTO da 1000 giri/min.

I Same Virtus Stage V possono essere predisposti con diversi circuiti idraulici. La configurazione top prevede un impianto idraulico Load Sensing con

portata da 120 l/min ed un massimo di 10 prese posteriori e le prese Power Beyond. L'idroguida si avvale di serie di un circuito indipendente, con una pompa dedicata.

A seconda dei modelli, la cabina TopVision offre 3 livelli differenziati di allestimento, tutti comunque in grado di garantire abitabilità, comfort, dotazioni ed ergonomia riscontrabili solo nei modelli di classe superiore. Sospensione meccanica della cabina, pacchetto luci a LED, iMonitor, tetto ad alta visibilità, vano refrigerato con alimentazione a 12 V, prese USB e radio DAB+ sono solo alcuni degli accessori disponibili a richiesta sui nuovi SAME Virtus Stage V.

Il nuovo Virtus integra anche le SDF Smart Farming Solutions ed apre le porte a nuovi servizi digitali per consentire ad agricoltori e contoterzisti di lavorare più rapidamente e con maggiore precisione, ottimizzando così la loro redditività.



CAMPO APERTO



Nuovo design del cofano con luci a LED.



Interfaccia utente per RVshift.

# EXPLORER

## CAMPO APERTO

L'evoluzione di un capolavoro.

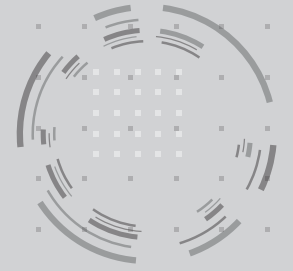
Innovazione, versatilità, alta tecnologia e qualità eccellente sono i pilastri fondamentali sui quali, a partire dal 1983, è stata creata la gamma SAME Explorer. Ora, Explorer vanta caratteristiche e un'ampia gamma che ne fanno il compagno di lavoro ideale. Cinque diversi modelli, due versioni (LS/GS) e innumerevoli opzioni consentono a chiunque di avere un trattore personalizzato su misura in base alle sue specifiche esigenze.

Tutti i prodotti della gamma Explorer montano motori FARMotion 35 (3 cil.) o FARMotion 45 (4 cil.) Stage V turbo intercooler. La trasmissione può avere diverse configurazioni, meccanica, Hi-Lo o 3 rapporti in Powershift con Automatic Power

Shift (APS), a supporto del conducente per avere sempre la velocità ideale. La possibilità di scegliere l'inversore idraulico con comando integrato per la gestione della reattività, la funzione Stop&Go e l'impianto idraulico con portata di 55 l/min o con doppia pompa da 90 l/min on demand, rende gli Explorer la gamma ideale nelle fasi di avvicinamento per carico e scarico con caricatore frontale. Il piacere di guidare un Explorer in campo e la semplicità di funzionamento del sollevatore posteriore a controllo meccanico o elettronico permettono di lavorare sempre in modo ottimale.

Molte delle attrezzature utilizzate per la





EXPLORER		95	100	105	115	125
Motore		FARMotion 45	FARMotion 35		FARMotion 45	
Livello emissioni		Stage V				
Cilindri/Cilindrata	n°/cm³	4/3849	3/2887		4/3849	
Potenza massima (ECE R120)	kW/CV	70/95	75/102	78/106	85/116	93/126
Potenza a regime nominale (ECE R120)	kW/CV	66,4/90	71,1/97	74/101	80,6/110	88,2/120
Capacità di sollevamento sollevatore posteriore (max.)	kg		4525		4855	5410
Passo	mm	2400	2350		2400	
Massa a vuoto totale	Kg	3950	3800	3950	4250	4350

preparazione del letto di semina richiedono potenze elevate alla PTO e un motore in grado di garantire buone prestazioni. La migliore soluzione per lavorare in campo con attrezzature mosse dalla PTO è garantita dalle 4 velocità, dalla presa di forza sincronizzata al cambio con albero di uscita indipendente e dalla PTO anteriore da 1.000 giri/min, il che rende la gamma Explorer un prodotto polivalente che permette di coprire i più svariati ambiti di lavoro.

Gli Explorer incontrano le esigenze degli agricoltori offrendo massima flessibilità ed elevata capacità produttiva. La cabina è un ambiente piacevole, funzionale e confortevole. Tutti i prodotti della famiglia Explorer possono avere la predisposizione al caricatore frontale, Light o Ready Kit direttamente da fabbrica.



Massima facilità d'uso grazie alla ben nota logica con codifica in base ai colori.



CAMPO APERTO



Nuovo design del tetto con fino a 12 luci da lavoro a LED.

# DORADO CVT

## CAMPO APERTO



Tecnologia al top, nella massima versatilità.

Il nuovo Dorado CVT si propone sul mercato come un nuovo riferimento nel segmento dei trattori utility, non solo grazie alle sue doti di compattezza e manovrabilità che da sempre contraddistinguono i trattori Dorado, ma ora anche per le dotazioni tecnologiche di assoluta eccellenza. Un pacchetto di tecnologie esclusive, che comprende i potenti motori FARMotion 45 con possibilità di Overboost, la trasmissione a variazione continua CVT, l'assale anteriore con sospensione ActiveDrive, l'integrazione con le SDF Smart Farming Solutions e l'innovativo bracciolo MaxCom, specificamente sviluppato dagli ingegneri di SAME per rendere più produttivo e confortevole il tuo lavoro. Il Dorado CVT si contraddistingue anche per la sua massima versatilità d'impiego: nell'azienda agricola tradizionale è perfetto per la semina, la fienagione, i trattamenti fitosanitari (anche grazie alla cabina pressurizzata con filtrazione di Cat. 4), ma offre il massimo delle prestazioni anche nelle più comuni lavorazioni del terreno. La sua compattezza e il potente impianto idraulico lo rendono inoltre particolarmente indicato anche per l'utilizzo all'interno di frutteti e vigneti a sesto d'impianto largo.

CAMPO APERTO

DORADO CVT		95	105	115
Motore		FARMotion 45		
Livello emissioni		Stage V		
Cilindri/Cilindrata	n°/cm³	4/3849	4/3849	4/3849
Potenza massima (ECE R120)	kW/CV	70/95	78/106	85/116
Potenza massima con OverBoost (ECE R120)	kW/CV	-	-	93/126
Potenza a regime nominale (ECE R120)	kW/CV	66,4/90	74/101	80,6/110
Capacità di sollevamento sollevatore posteriore (max.)	Kg	4310		
Passo	mm	2271		
Larghezza posteriore totale (min.-max.)	mm	1745-2180		
Massa a vuoto totale	Kg	4200		



Sospensione anteriore a ruote indipendenti ActiveDrive.



# DORADO

## CAMPO APERTO

Uno dei prodotti SAME di maggior successo.

Nati per rispondere alle esigenze del campo aperto e delle applicazioni aziendali, ma anche in frutteti a sesto d'impianto largo, i SAME Dorado offrono una notevole varietà di allestimenti, un comfort di alto livello e soluzioni d'avanguardia per affrontare al meglio ogni tipo di lavorazione. La cabina a 4 montanti, disponibile con tetto in due diverse configurazioni, offre una straordinaria visibilità in qualsiasi condizione. Il nuovo pacchetto di luci a LED assicura un'ottima visibilità, anche di notte. Con il loro design compatto, i motori FARMotion 45 di ultima generazione e 3 rapporti Powershift, il sollevatore posteriore elettronico opzionale e un'ampia scelta di pneumatici che comprende anche l'innovativo PneuTrac, i Dorado sono pronti ad affrontare le sfide agricole del futuro.

DORADO		95	105
Motore		FARMotion 45	
Livello emissioni		Stage V	
Cilindri/Cilindrata	n°/cm³	4/3849	
Potenza massima (ECE R120)	kW/CV	70/95	78/106
Potenza a regime nominale (ECE R120)	kW/CV	66,4/90	74/101
Capacità di sollevamento sollevatore posteriore (max.)	Kg	3600	
Passo	mm	2271	
Massa a vuoto totale	Kg	3575	

CAMPO APERTO



Sollevatore posteriore elettronico con ammortizzamento delle vibrazioni.



# DORADO NATURAL

## CAMPO APERTO

Naturalmente un vincente.

Nati per rispondere alle esigenze del campo aperto e delle applicazioni aziendali, i SAME Dorado Natural con le nuove motorizzazioni FARMotion 35 Stage V, si adattano ad ogni ambiente di lavoro e offrono pratiche soluzioni tecnologiche, un comfort di livello superiore e una grande varietà di allestimenti rivelandosi degli alleati perfetti per vincere ogni partita. Le trasmissioni permettono di avere sempre il passo giusto in campo e di andare su strada a 40 km/h con il motore a regime economico. Il sollevatore posteriore, con la tipica e leggendaria efficienza di SAME nel controllo meccanico, ha una capacità massima di 3500 kg. Inoltre è ora disponibile il sistema di controllo EasyLift che consente di sollevare e abbassare gli attrezzi con un unico pulsante sulla plancia. La PTO offre fino a 3 velocità (540/540 ECO/1000) e la modalità sincronizzata. La cabina offre un ambiente di lavoro ampio, comodo ed ergonomico con un'ottima visuale in tutte le direzioni.

CAMPO APERTO

DORADO Natural		70	80	90	100
Motore		FARMotion 35			
Livello emissioni		Stage V			
Cilindri/ Cilindrata	n°/cm³	3/2887			
Potenza massima (ECE R120)	kW/CV	48,9/66	55,8/76	67,1/91	75/102
Potenza a regime nominale (ECE R120)	kW/CV	48/65	55,2/75	63,5/86	71,1/97
Capacità di sollevamento sollevatore posteriore (max.)	Kg	3500			
Passo	mm	2100			
Massa a vuoto totale	Kg	3250		3350	



Ergonomica plancia destra con nuovo sistema di controllo EasyLift.



# ARGON

## CAMPO APERTO

Il trattore per qualsiasi applicazione.

La gamma Argon si contraddistingue per la grande maneggevolezza, l'elevata robustezza e un'estrema semplicità e immediatezza d'uso, caratteristiche ulteriormente valorizzate dai nuovissimi motori FARMotion 35 Stage V pensati espressamente per l'impiego agricolo. Gli Argon prevedono diverse opzioni di trasmissione. Le versioni a 2 ruote motrici offrono 12 marce avanti e 3 retromarce (con superriduttore) per una velocità massima di 30 km/h, mentre i modelli a 4 ruote motrici presentano una trasmissione a 15+15 rapporti che consente di raggiungere i 40 km/h (disponibile anche in opzione con regime motore ECO). Su quest'ultima ci sono di serie sia l'innesto elettroidraulico della trazione anteriore che quello dei differenziali anteriore e posteriore. La PTO posteriore offre di base la modalità a 540 giri/min e 540 ECO, ma è possibile aggiungere in opzione la modalità 1.000 giri/min o la Syncro. L'impianto idraulico offre fino a 56 l/min e prevede un massimo di 6 vie posteriori, mentre il sollevatore, ora disponibile con il nuovo sistema di controllo EasyLift, assicura una capacità massima di 3500 kg. Il posto guida si caratterizza per un elevato comfort, grazie a un tunnel centrale ribassato, nuovo cruscotto e nuovi comandi, ancora più comodi e semplici da usare.

ARGON		70	80	90	100
Motore		FARMotion 35			
Livello emissioni		Stage V			
Cilindri/Cilindrata	n°/cm³	3/2887			
Potenza massima (ECE R120)	kW/CV	48,9/66	55,8/76	67/91	75/102
Potenza a regime nominale (ECE R120)	kW/CV	48/65	55,2/75	63,5/86	71,1/97
Capacità di sollevamento sollevatore posteriore (max.)	Kg	3500			
Passo (4RM/2RM)	mm	2100/2166		2100/-	
Massa a vuoto totale (4RM/2RM)	Kg	3000/2800		3000/-	

CAMPO APERTO



Fino a 3 distributori con regolatore di flusso.



# FRUTTETO CVT

## VIGNETO, FRUTTETO, COMPATTI



La gamma più avanzata della famiglia Frutteto.

Il SAME Frutteto CVT è un robusto trattore specialistico, agilissimo in ogni condizione, compatto ma al contempo dotato di un'eccellente stabilità. Rappresenta la massima espressione dell'innovazione tecnologica applicata ai trattori specialistici testimoniata dagli efficienti motori FARMotion 35 e 45 con gestione della potenza Overboost, dall'innovativa trasmissione a variazione continua, dalla cabina con piattaforma piana con il nuovo bracciolo MaxCom, dall'assale anteriore ActiveDrive e dall'impianto idraulico altamente modulare con pompa a cilindrata fissa da 84 l/min o Load Sensing da 100 l/min. Soluzioni tecnologiche fino a ora installate su trattori da campo aperto.

VIGNETO, FRUTTETO, COMPATTI

FRUTTETO CVT		90	90	100	105	115
Motore		FARMotion 35	FARMotion 45	FARMotion 35	FARMotion 45	
Livello emissioni		Stage V				
Cilindri/Cilindrata	n°/cm³	3/2887	4/3849	3/2887	4/3849	
Potenza massima (ECE R120)	kW/CV	67/91	70/95	75/102	78/106	85/116
Potenza massima con OverBoost (ECE R120)	kW/CV	-	-	-	-	93/126
Potenza a regime nominale (ECE R120)	kW/CV	63,5/86	66,4/90	71,1/97	74/101	80,6/110
Capacità di sollevamento sollevatore posteriore (max.)	kg	3800				
Passo	mm	2044	2174	2044	2174	
Larghezza posteriore totale (min.-max.)	mm	1440-1670				
Massa a vuoto totale	kg	3635	3860	3635	3860	



Fino a 4 distributori ventrali ad alta portata e fino a 3 distributori idraulici duplicati da quelli posteriori e 2 a scarico libero.





# FRUTTETO

## VIGNETO, FRUTTETO, COMPATTI



Massimo comfort in frutteti e vigneti.

SAME Frutteto è il tuo strumento di lavoro ideale per gestire al meglio la produttività di frutteti e vigneti. I modelli Frutteto Stage V sono alimentati dai modernissimi motori FARMotion 35 e 45 appositamente progettati per l'agricoltura. Il FARMotion 35, con la sua configurazione a 3 cilindri, offre un passo corto per una maggiore manovrabilità. Il FARMotion 45, invece, con la sua cilindrata più alta assicura prestazioni di elevato livello. Un pacchetto completo di soluzioni di post-trattamento dei gas di scarico sagacemente integrati dagli ingegneri SAME al fine di preservare il profilo rastremato e inclinato del cofano, assicura la conformità alle attuali normative sulle emissioni Stage V. Un trattore capace di capire le esigenze e rispondere alle necessità dei coltivatori di oggi. Questa famiglia, infatti, offre un'ampia gamma di configurazioni, con inversore meccanico o PowerShuttle, con versione cabina o piattaforma, con diverso diametro degli pneumatici e con un'ampia scelta di configurazioni idrauliche disponibili. Le dimensioni contenute, il raggio di sterzo incredibilmente ridotto e la manovrabilità elevata rendono il Frutteto un trattore ideale per l'impiego anche negli spazi più stretti e nelle capezzagne più limitate.

VIGNETO, FRUTTETO, COMPATTI

FRUTTETO		90	95	100	105	115
Motore		FARMotion 35	FARMotion 45	FARMotion 35	FARMotion 45	
Livello emissioni		Stage V				
Cilindri / cilindrata	n°/cm³	3 / 2887	4 / 3849	3 / 2887	4 / 3849	
Potenza massima (ECE R120)	kW/ CV	67 / 91	70 / 95	75 / 102	78 / 106	85 / 116
Potenza a regime nominale (ECE R120)	kW/ CV	63,5 / 86	66,4 / 90	71,1 / 97	74 / 101	80,6 / 110
Capacità di sollevamento sollevatore posteriore (max.)	Kg	3940				
Passo	mm	2044	2174	2044	2174	
Larghezza posteriore totale (min.-max.)	mm	1440-1670				
Massa a vuoto totale	Kg	2590	2650	2590	2650	
Massa a vuoto totale con cabina	Kg	3460	3515	3460	3515	



Disponibile in versione con piattaforma ed arco di sicurezza abbattibile.



# FRUTTETO 80 CLASSIC

## VIGNETO, FRUTTETO, COMPATTI

La perfetta combinazione tra versatilità e comfort.

Il nuovo Frutteto 80 Classic è la macchina ideale per frutteti con sesti larghi di impianto e, per struttura, adatta anche al lavoro in campo aperto. Disponibile in un'ampia gamma di configurazioni, con cabina o piattaforma con arco di sicurezza abbattibile, con assale anteriore fisso o ActiveDrive, con trasmissione meccanica o con 3 stadi Powershift (HML), il Frutteto 80 Classic Stage V si adatta ad ogni filare. Sui Frutteto 80 Classic sono montati i nuovi motori FARMotion 35 a tre cilindri, che, grazie alla sua compattezza generale, esalta le doti di manovrabilità della macchina, garantendo un passo tra i più contenuti della categoria. La conformità alla normativa antiinquinamento Stage V è garantita utilizzando un sistema di trattamento dei gas di scarico compatto che non richiede l'utilizzo di fluidi di AdBlue. Per il Frutteto 80 Classic efficienza, manovrabilità e comfort sono una priorità acquisita, per garantire ai professionisti di migliorare ulteriormente la produttività del loro lavoro.

FRUTTETO Classic		80
Motore		FARMotion 35
Livello emissioni		Stage V
Cilindri/cilindrata	n°/cm³	3/2887
Potenza massima (ECE R120)	kW/CV	55,8/76
Potenza a regime nominale (ECE R120)	kW/CV	55,2/75
Capacità di sollevamento sollevatore posteriore (max.)	Kg	2800
Passo	mm	2011
Larghezza posteriore totale (min.-max.)	mm	1441-1628
Massa a vuoto totale	Kg	2730
Massa a vuoto totale con cabina	Kg	2995

VIGNETO, FRUTTETO, COMPATTI



Traattori cabinati dotati di serie del filtro ai carboni attivi.



# FRUTTETO NATURAL

## VIGNETO, FRUTTETO, COMPATTI

Specialista in semplicità.

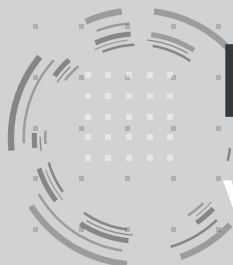
Discendente diretta della gamma di grande successo Frutteto di SAME, la nuova famiglia Frutteto Natural Stage V offre un'ampia scelta di trattori pensati per garantire efficienza ed affidabilità senza eguali. Semplicità di impiego, elevata configurabilità, preciso sollevatore posteriore e ponte anteriore con freni sono soltanto alcune delle caratteristiche che contraddistinguono questa nuova famiglia. Frutteto Natural Stage V monta i moderni motori FARMotion 35 che, in questa fascia di potenza, sono in grado di rispettare le severe prescrizioni delle norme Stage V, con il solo uso del DPF, senza richiedere l'aggiunta di additivi, quali AdBlue. L'ampia gamma di trasmissioni, disponibili nelle configurazioni da 8+8 a 30+15 con splitter meccanico, e la possibilità di configurare il trattore con un attacco posteriore a tre punti standard o compatto, consentono di personalizzare il trattore secondo le specifiche esigenze della propria azienda agricola.

FRUTTETO Natural		70	80
Motore		FARMotion 35	
Livello emissioni		Stage V	
Cilindri/cilindrata	n°/cm³	3/2887	
Potenza massima (ECE R120)	kW/CV	48,9/66	55,8/76
Potenza a regime nominale (ECE R120)	kW/CV	48/65	55,2/75
Capacità di sollevamento sollevatore posteriore (max.)	Kg	3050	
Passo	mm	1996	
Larghezza posteriore totale (min.-max.)	mm	1340-1640	
Massa a vuoto totale	Kg	2325	

VIGNETO, FRUTTETO, COMPATTI



Piattaforma estremamente ergonomica.



# DELFINO

## VIGNETO, FRUTTETO, COMPATTI



Lo specialista multitasking più completo che c'è.

Il Delfino è il trattore ideale per tutte le situazioni dove la compattezza del mezzo è fondamentale, senza però rinunciare alle dotazioni e al comfort tipici delle macchine di categoria superiore. Con motori estremamente compatti e performanti conformi allo Stage V, una trasmissione a 12+12 o 16+16 rapporti, il bloccaggio elettroidraulico dei differenziali e una grande capacità dell'impianto idraulico e dei sollevatori, si rivelano perfetti sia negli ambiti agricoli e municipali, ma anche per la manutenzione del verde. Sono inoltre disponibili sia in versione piattaforma con roll-bar anteriore abbattibile, sia con cabina.

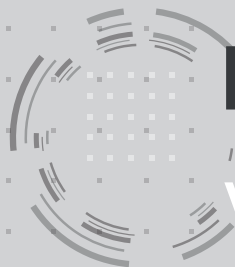
DELFINO		50 BASSO	50	60
Motore			Perkins	
Livello emissioni			Stage V	
Cilindri/cilindrata	n°/cm³		2/2216	
Potenza massima (ECE R120)	kW/CV	38/51	38/51	43,5/59
Potenza a regime nominale (ECE R120)	kW/CV	38/51	38/51	43,5/59
Capacità di sollevamento sollevatore posteriore (max.)	Kg		1.320	
Passo	mm		1800	
Larghezza posteriore totale (min.-max.)	mm		1375-1610	
Massa a vuoto totale	kg	1450	1550	1600
Massa a vuoto totale con cabina	Kg	-	1800	1850

VIGNETO, FRUTTETO, COMPATTI



Disponibile in versione piattaforma o cabina.





# FRUTTETO CVT S/V

## VIGNETO, FRUTTETO, COMPATTI



Lo specialista per eccellenza nei vigneti e nei frutteti stretti.

Frutteto CVT S e Frutteto CVT V sono appositamente configurati per lavorare al meglio tra filari molto stretti. Nonostante le dimensioni compatte, la cabina a 4 montanti con esclusivo bracciolo MaxCom collegato al sedile e un pavimento completamente piatto assicurano uno straordinario livello di comfort. La superiorità tecnologica dei Frutteto CVT S e V è dimostrata dall'ampia gamma di configurazioni disponibili e da funzioni quali l'innovativa trasmissione a variazione continua, dalla completa integrazione con SDF Smart Farming Solutions e dai potenti impianti idraulici dotati di pompa Load Sensing con portata di 100 l/min ad un regime motore di appena 1850 giri/min. Come i modelli più grandi della famiglia Frutteto CVT, anche i Frutteto CVT S e V montano gli innovativi motori FARMotion 35 e 45, appositamente progettati per l'agricoltura e con una dimensione compatta che consente un profilo del cofano rastremato e inclinato.

FRUTTETO CVT S/V		90	95	100	105	115
Motore		FARMotion 35	FARMotion 45	FARMotion 35	FARMotion 45	
Livello emissioni		Stage V				
Cilindri/cilindrata	n°/cm³	3/2887	4/3849	3/2887	4/3849	
Potenza massima (ECE R120)	kW/CV	67/91	70/95	75/102	78/106	85/116
Potenza massima con OverBoost (ECE R120)	kW/CV	-	-	-	-	93/126
Potenza a regime nominale (ECE R120)	kW/CV	63,5/86	66,4/90	71,1/97	74/101	80,6/110
Capacità di sollevamento sollevatore posteriore (max.)	Kg	2600				
Passo	mm	2086	2216	2086	2216	
Larghezza posteriore totale (min.-max.) - Frutteto CVT S	mm	1265-1515				
Larghezza posteriore totale (min.-max.) - Frutteto CVT V	mm	1080-1300				
Massa a vuoto totale - Frutteto CVT S	Kg	3565	3620	3565	3620	
Massa a vuoto totale - Frutteto CVT V	Kg	3435	3490	3435	3490	

VIGNETO, FRUTTETO, COMPATTI



Il bracciolo MaxCom, completamente integrato nel sedile, è il centro di controllo dei trattori Frutteto CVT S e V.

# FRUTTETO S/V

## VIGNETO, FRUTTETO, COMPATTI

Piccoli e agili in caso di necessità, ma potenti in ogni caso.

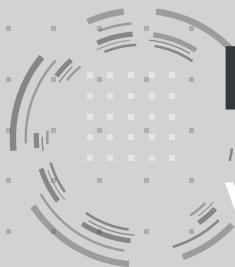
I nuovi Frutteto S/V Stage V sono dotati di motori FARMotion 35 e 45, a 3 o 4 cilindri. Il primo assicura un passo più corto, mentre il secondo offre prestazioni di massimo livello anche con gli attrezzi più impegnativi. Con un'ampia scelta di configurazioni della trasmissione, pneumatici di diverse misure e configurazioni idrauliche, abbinati a dimensioni contenute e straordinaria potenza: i Frutteto S/V sono ideali per coltivazioni specialistiche tipiche di vigneti e frutteti che richiedono caratteristiche uniche. Infatti, grazie a un ridotto raggio di volta, alla notevole manovrabilità e alla compattezza del design, sia sul piano strutturale che tecnologico, l'obiettivo principale dei Frutteto S/V è soddisfare le esigenze e le necessità degli agricoltori di oggi. Efficienza, maneggevolezza e comfort sono le parole chiave che distinguono i Frutteto S/V, frutto di una lunga tradizione sul campo e della volontà di apportare continui miglioramenti e importanti innovazioni tecnologiche.

FRUTTETO S/V		90	95	100	105	115
Motore		FARMotion 35	FARMotion 45	FARMotion 35	FARMotion 45	
Livello emissioni		Stage V				
Cilindri/Cilindrata	n°/cm³	3 / 2887	4 / 3849	3 / 2887	4 / 3849	
Potenza massima (ECE R120)	kW/CV	67 / 91	70 / 95	75 / 102	78 / 106	85 / 116
Potenza a regime nominale (ECE R120)	kW/CV	63,5 / 86	66,4 / 90	71,1 / 97	74 / 101	80,6 / 110
Capacità di sollevamento sollevatore posteriore (max.)	Kg	2600				
Passo	mm	2086	2216	2086	2216	
Larghezza posteriore totale (min.-max.) - Frutteto S	mm	1270-1515				
Larghezza posteriore totale (min.-max.) - Frutteto V	mm	1170-1320				
Massa a vuoto totale - Frutteto S	Kg	3265	3320	3265	3320	
Massa a vuoto totale - Frutteto V	Kg	3180	3235	3180	3235	

VIGNETO, FRUTTETO, COMPATTI



Nuova cabina ergonomica con pavimento piatto e nuova consolle.



# FRUTTETO 80 S/V CLASSIC

## VIGNETO, FRUTTETO, COMPATTI



Efficienza senza compromessi.

I nuovi SAME Frutteto 80 S/V Classic ereditano tutte le caratteristiche positive della serie precedente e sono conformi alla normativa Stage V utilizzando un sistema di trattamento dei gas di scarico semplificato, senza catalizzatore SCR e quindi senza la necessità di utilizzare l'AdBlue. Il FARMotion 35 permette ai Frutteto 80 S/V Classic di avere tra i passi più corti sul mercato che, combinato con gli assali anteriori ad elevato angolo di sterzo, permettono un'agilità superlativa. I Frutteto 80 S/V Classic sono a loro agio anche nei filari più stretti grazie a larghezze fuori-tutto comprese tra 1,16 e 1,6 m. Disponibili in diverse varianti, con inversore meccanico o idraulico, con trasmissione meccanica o a 3 stadi Powershift (HML) e in versione cabina o piattaforma. I Frutteto 80 S/V Classic sono i trattori ideali per chi vuole bassi costi di gestione senza dover scendere a compromessi sulle dotazioni tecnologiche.

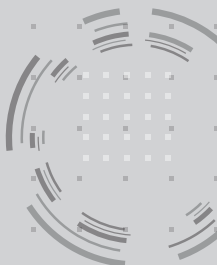
FRUTTETO S/V Classic		80
Motore		FARMotion 35
Livello emissioni		Stage V
Cilindri/cilindrata	n°/cm³	3/2887
Potenza massima (ECE R120)	kW/CV	55,8/76
Potenza a regime nominale (ECE R120)	kW/CV	55,2/75
Capacità di sollevamento sollevatore posteriore (max.)	kg	2600
Passo	mm	2050
Larghezza posteriore totale (min.-max.) - Frutteto S	mm	1269-1463
Larghezza posteriore totale (min.-max.) - Frutteto V	mm	1166-1317
Massa a vuoto totale con cabina - Frutteto S	Kg	2850
Massa a vuoto totale - Frutteto S	Kg	2650
Massa a vuoto totale con cabina - Frutteto V	Kg	2830
Massa a vuoto totale - Frutteto V	Kg	2610

VIGNETO, FRUTTETO, COMPATTI



Comodo posto di guida.





# ACTIVEDRIVE

Sospensione anteriore ActiveDrive a ruote indipendenti:  
un risultato unico della specializzazione SAME.



La sospensione anteriore a bracci indipendenti è frutto della leadership SAME nel segmento degli specializzati. Un'innovazione esclusiva, che consente ai trattori Frutteto, Frutteto S e V e Frutteto CVT, Frutteto CVT S e V, come pure ai Dorado CVT con ActiveDrive di operare con le due ruote anteriori completamente libere di oscillare in verticale una rispetto all'altra. Tutto questo mantenendo comunque compatte le dimensioni della macchina e abbassando il baricentro, a vantaggio di una miglior distribuzione dei pesi che comporta una maggiore stabilità e un più elevato livello di sicurezza. Un pacchetto tecnologico formidabile, che permette a SAME di offrire un comfort di guida e una stabilità di marcia riscontrabile solo sui trattori di alta potenza.

*Funzioni Anti-Dive e Anti-Roll. Stabilità, sicurezza e aderenza ai massimi livelli.*

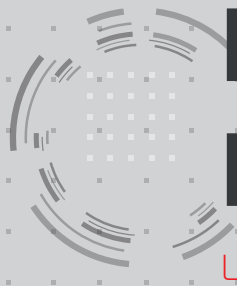
Grazie all'innovativo schema della sospensione e all'esclusivo software di controllo, i modelli con ActiveDrive offrono anche le funzioni Anti-dive e Anti-roll. La prima aumenta la stabilità e la sicurezza in frenata, contrastando il brusco affossamento dell'avantreno e il conseguente eccessivo trasferimento del carico sull'assale anteriore; la seconda, invece, adatta automaticamente la rigidità del sistema all'angolo di sterzata e alla velocità di avanzamento, migliorando al massimo la stabilità e l'aderenza sia sul campo che su strada.

*Un comfort superiore, a ogni sollecitazione.*

La sospensione ActiveDrive, gestita da un sistema elettroidraulico adattivo, lavora in sinergia con un differenziale a controllo elettronico (DTC) permettendo di sperimentare un comfort di guida inarrivabile con qualsiasi altro trattore specializzato. La funzione di autolivellamento, sempre attiva, tende a riportare i cilindri a metà corsa, garantendo così il massimo dell'escursione del sistema nelle diverse condizioni operative. A completamento del sistema, il DTC - l'innovativo differenziale a controllo elettronico con sistema di bloccaggio automatico progressivo - interviene nel bloccaggio delle ruote anteriori fino al 100%, per garantire una trazione costante al variare dell'aderenza.

Oltre alla funzione descritta, i modelli CVT con ActiveDrive offrono funzioni aggiuntive, quali la possibilità di regolazione manuale dell'altezza dell'assale anteriore per agevolare manutenzione od operazioni di aggancio.





# CARICATORI FRONTALI

Un'ampia gamma di caricatori e accessori.

I caricatori frontali SAME sono appositamente progettati per la gamma di trattori da 70 a 140 CV. Oltre alla loro solida e robusta struttura, offrono anche un vasto assortimento di accessori per svolgere alla perfezione una gamma completa di operazioni di movimentazione e stoccaggio nel settore agricolo. I caricatori frontali SAME riducono significativamente il carico sul trattore. Grazie al know-how tecnico, l'attrezzo è in una posizione ideale per avere un impatto inferiore sul ponte anteriore. Il caricatore è progettato per una capacità di carico massima dell'attrezzo e nessun gocciolamento, con un angolo d'inclinazione massimo, sul terreno tra 41° e 45°, in posizione sollevata da 63°. Grazie alla cinematica Z, l'operatore può contare sulla migliore visuale e sulle prestazioni massime possibili. Potrà inoltre guidare in modo fluido anche su terreni irregolari grazie al sistema di smorzamento "Comfort-Drive" che riduce gli urti su caricatore e attrezzo. Montaggio, smontaggio e manutenzione sono operazioni rapide e semplici proprio come l'utilizzo del caricatore con tutti i tipi di attrezzi. L'esclusiva funzionalità "Return-to-Level" consente all'attrezzo di ritornare nella sua posizione ottimale predefinita semplicemente premendo un pulsante.

- Robusti e durevoli: caricatori frontali Profiline in acciaio a grana fine.
- Sistema di controllo livello meccanico, Return-to-Level opzionale
- Altezza di carico massima di 4,1 m
- Il caricatore e i relativi supporti non ostacolano l'accesso ai punti di manutenzione
- Sistema di attacco rapido "HydroFix" disponibile su richiesta per un collegamento rapido e semplificato del caricatore frontale e dei relativi raccordi
- Elevata forza di sollevamento sull'intera corsa
- Comando semplice e preciso mediante joystick o comandi su un'unica leva
- La funzione ComfortDrive protegge l'operatore e gli accessori da vibrazioni estreme





# SDF SMART FARMING SOLUTIONS

## PRONTI PER L'AGRICOLTURA DEL FUTURO.



La precisione è una condizione imprescindibile per la produttività.

SDF Smart Farming Solutions raggruppa molte soluzioni digitali per un uso efficiente e confortevole dei trattori. Queste soluzioni comprendono sistemi di guida automatica affidabili e di massima precisione, applicazioni ISOBUS e una serie di sistemi di gestione dati. LiMonitor è un elemento di controllo centrale facile da usare che svolge un ruolo chiave nella maggior parte di queste soluzioni e applicazioni.

### IN EVIDENZA

- Maggiore produttività
- Facilità di funzionamento per l'operatore
- Protezione dei dati
- Maggiore comodità
- Precisione senza precedenti
- Connettività ottimale
- Massimo livello di compatibilità
- Massima resa
- Migliore programmazione delle proprie attività



## SDF Guidance

I sistemi di guida automatica stanno diventando sempre più un equipaggiamento standard sui trattori in molte aziende agricole, in virtù degli evidenti vantaggi in grado di apportare: risparmio di risorse, maggiore convenienza e produttività e precisione affidabile. L'operatore può fare affidamento sulla sua alta affidabilità anche in difficili condizioni di lavoro, ad esempio in presenza di nebbia o nel lavoro notturno. Chiunque abbia provato a lavorare con un sistema di guida, non vorrà mai più farne a meno. Molte applicazioni di precision farming si basano sulla navigazione satellitare. I nostri ricevitori utilizzano segnali gratuiti, disponibili internazionalmente che offrono livelli di precisione diversi a seconda del servizio di correzione e del modello di ricevitore. È possibile scegliere il sistema che si adatta meglio all'operazione.

## SDF Data Management

L'efficiente gestione dei dati sta diventando sempre più importante per ottimizzare i processi lavorativi. Non importa con quale tipo di dati il cliente desideri lavorare, che si tratti di dati della macchina o agronomici: SDF offre varie applicazioni per il trasferimento e l'analisi di preziosi dati all'insegna dell'affidabilità. Con l'impiego di formati di file standard, i clienti possono avere sempre una visione d'insieme e i dati vengono trasferiti in modo coordinato. Questo assicura la massima compatibilità e i nostri clienti sono sempre padroni delle loro decisioni.

## SDF Fleet Management

Ottimizzare le operazioni. Aumentare l'efficienza. La nuova SDF Fleet Management offre soluzioni personalizzate per gestire istantaneamente i dati rilevanti della macchina. I nostri clienti, quali agricoltori, contoterzisti o qualsiasi altro utente, traggono tutti vantaggio dal pieno controllo delle macchine accedendo a diversi dati preziosi. L'applicazione SDF Fleet Management, basata su browser, è l'interfaccia centrale per l'analisi dei dati telemetrici delle macchine SAME. I dati della macchina, come livello del carburante, posizione o velocità, vengono trasferiti in tempo reale nell'applicazione dove gli utenti possono monitorare, analizzare e ottimizzare l'uso delle loro attrezzature. I messaggi di errore possono essere trasmessi al responsabile dell'assistenza del concessionario per prevenire imminenti malfunzionamenti e ridurre i fermi macchina.



Per lo scambio affidabile dei dati tra terminali diversi, SAME fornisce un'interfaccia all'AgriRouter. È una piattaforma universale di scambio dati che consente ad agricoltori e contoterzisti di scambiare dati, quali confini dei campi o linee guida, tra macchine e applicazioni software agricole (ad esempio un FMIS) di numerosissimi costruttori.



L'elettronica aumenta sicurezza, potenza, precisione ed efficienza delle macchine agricole. Lavorando con ISOBUS, l'operatore può usare diverse applicazioni per controllare tutti gli attrezzi singolarmente su un unico monitor. iMonitor è l'elemento di controllo centrale per tutte le applicazioni ISOBUS e gestisce agevolmente attività quali l'assegnazione di funzioni AUX-N, l'elaborazione di mappature delle applicazioni o il controllo automatico di un massimo di 200 sezioni. Per un gran numero di funzioni non è nemmeno necessaria l'attivazione.

Le specifiche tecniche e le immagini sono puramente indicative. SAME si riserva di apportare aggiornamenti in qualsiasi momento e senza obbligo di preavviso. Cod. 308.8369.1.11 - 11/22



Scopri di più su [same-tractors.com](http://same-tractors.com) dal tuo concessionario.

Seguici su   

SAME è un marchio di  SDF